



ADIM

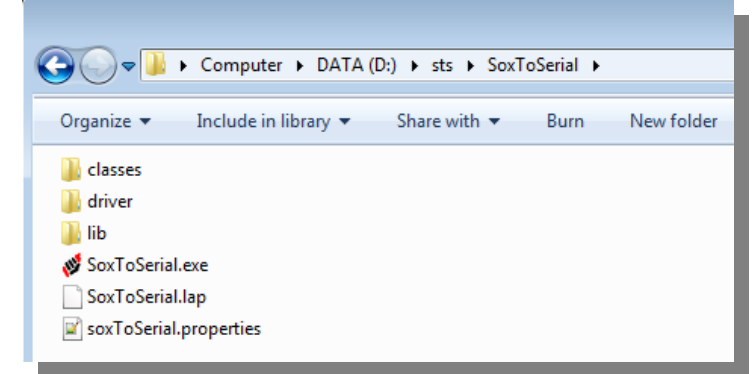
1

Dosyaları
kopyalama

SoxToSerial Dosyaları

Son sürümü web sitesinden indirin:
ontrol.com.tr/rion

İndirdiğiniz sıkıştırılmış arşivdeki dosyaları, klasör yapısını muhafaza etmeye dikkat ederek bilgisayarınızda herhangi bir yere kopyalayın.



Klasörün yolunda boşluk ve/veya İngilizce olmayan karakter bulunmamalıdır.
(Hatalı yol örneği: C:\Users**Teknik İşletme**\Documents\Desktop\R-ION_Firmware)



**SoxToSerial kullanmak için bilgisayarınızda Java 64-bit sürümünün yüklü olması gerekmektedir.
32-bit Java sürümü ile birlikte çalıştırılmaz.**



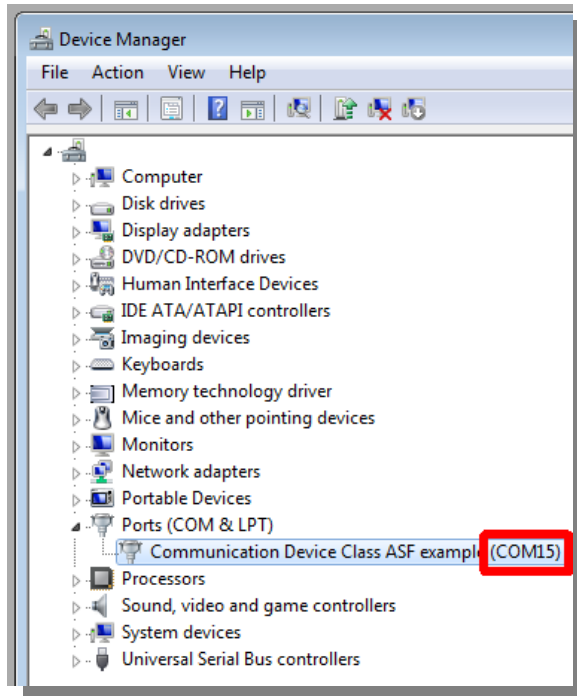
ADIM 2

USB
sürücüsü
yükleme
--
COM Port
numarası

- R-ION ile bilgisayarınızı standart macro USB kablosu ile bağlayın¹.
- R-ION bağlantı noktasının² ismini bulun:

İngilizce Windows: ControlPanel > System > DeviceManager altında Ports başlığına bakın.

Türkçe Windows: KontrolPanel > Sistem > AygıtYöneticisi altında BağlantıNoktaları başlığına bakın



Yüksek kalite USB kablo kullanınız. Düşük kalite kablunun çeşitli problemlere yol açtığı bilinmektedir.

¹ Not :

Eğer bu bağlantıyı ilk defa yapıyorsanız "Ontrol USB driver" yüklemeniz gerekecektir. Gerekli dosyalar indirdiğiniz paket içinde driver klasörü altında mevcuttur.

² İpucu :

Bir fiziksel USB portu belirleyip her seferinde aynısını kullanmak iyi bir fikir. Bu sayede bağlantı (COM port) numarası değişmez ve her seferinde hangi numara olduğunu aramanız gerekmez.

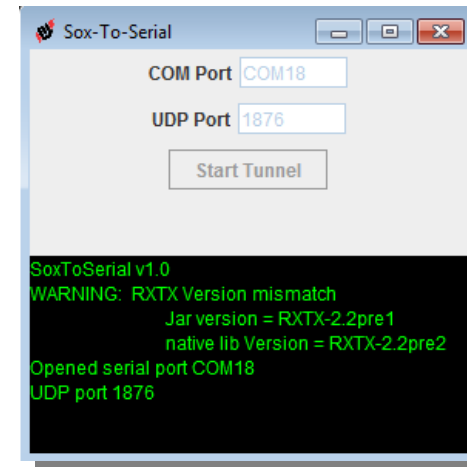
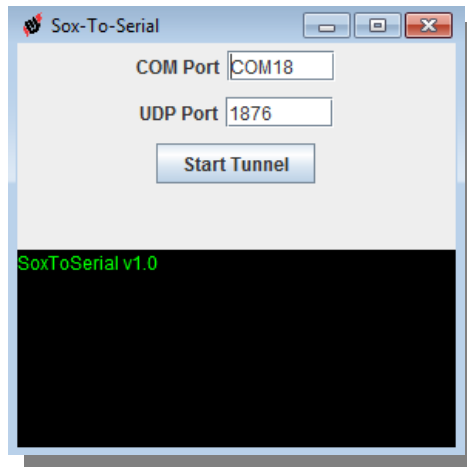
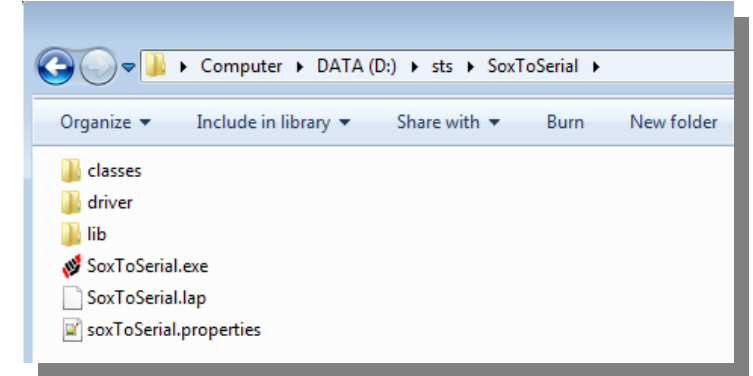


ADIM 3

Programı
çalıştırma

SoxToSerial Programı

- SoxToSerial.exe programını çalıştırın.
- COM portu ayarlayın (bkz. adım 2)
UDP portunu ayarlayın
(sox için varsayılan 1876)
Butona tıklayın
- Tamamdır! Bağlantınız hazır.

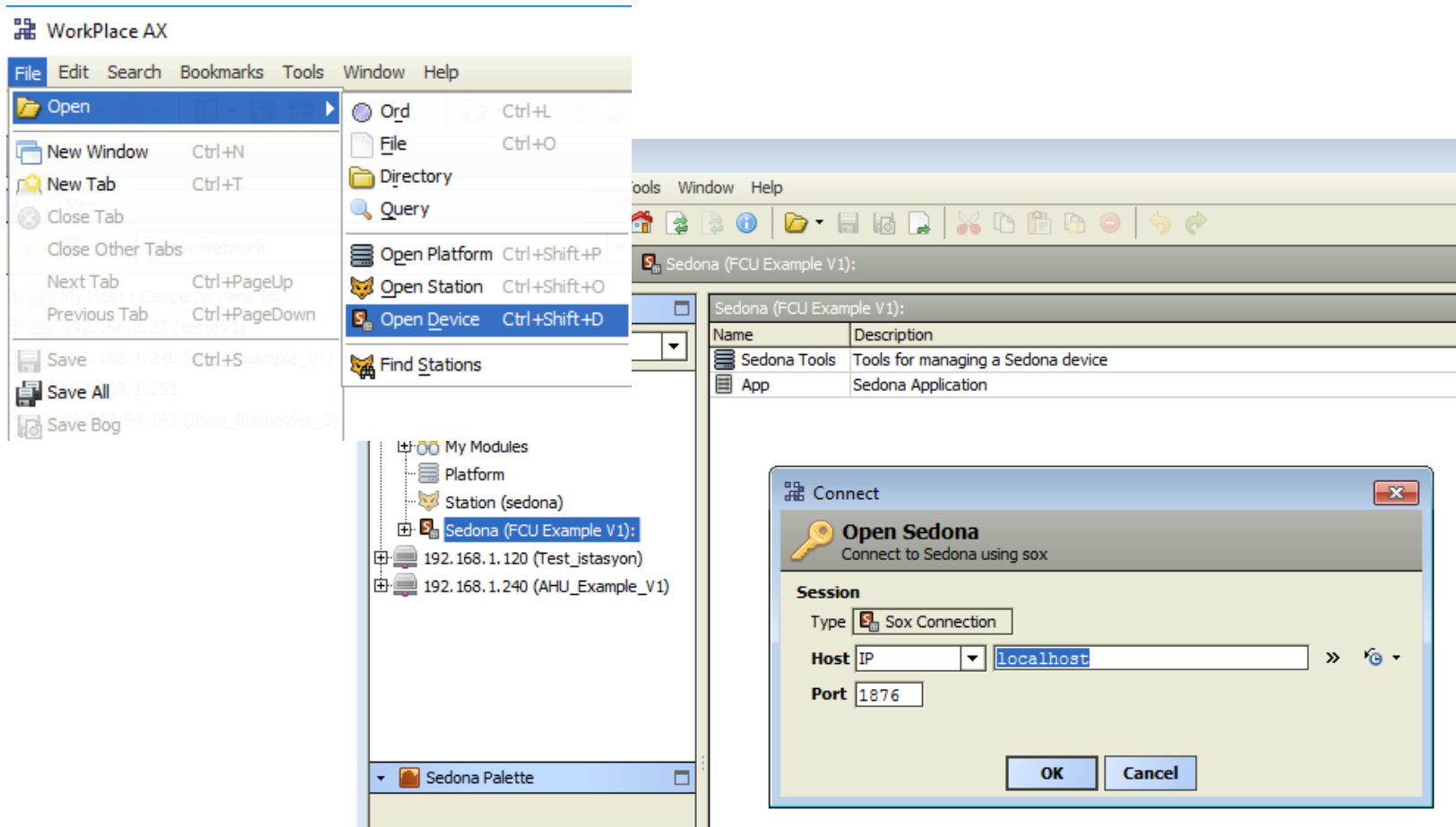


ADIM 4

Cihaza
bağlantı

Niagara^{AX} Programından cihaza ulaşın

Niagara AX İngilizce menüsünden File>Open>Open Device Host IP adresi olarak 'localhost' kullanın.



The screenshot shows the Niagara AX software interface. The 'File' menu is open, and the 'Open Device' option is selected. The 'Connect' dialog box is displayed, showing the 'Open Sedona' option. The 'Host' field is set to 'localhost' and the 'Port' field is set to '1876'.

WorkPlace AX

File Edit Search Bookmarks Tools Window Help

Open

New Window Ctrl+N

New Tab Ctrl+T

Close Tab

Close Other Tabs

Next Tab Ctrl+PageUp

Previous Tab Ctrl+PageDown

Save 168.1.240 Ctrl+S (Example_V1)

Save All 168.1.251

Save Bog 168.1.141 (Hlas_Bizmevler_3)

Ord Ctrl+L

File Ctrl+O

Directory

Query

Open Platform Ctrl+Shift+P

Open Station Ctrl+Shift+O

Open Device Ctrl+Shift+D

Find Stations

My Modules

Platform

Station (sedona)

Sedona (FCU Example V1):

192.168.1.120 (Test_istasyon)

192.168.1.240 (AHU_Example_V1)

Sedona Palette

Sedona (FCU Example V1):

Name	Description
Sedona Tools	Tools for managing a Sedona device
App	Sedona Application

Connect

Open Sedona
Connect to Sedona using sox

Session

Type Sox Connection

Host IP localhost

Port 1876

OK Cancel